

「生きるを伝える写真展」 展示プラン

それぞれの写真が潔くシンプルに展示される、印象的な空間作りと、その写真の笑顔までのそれぞれの経歴や思いを、伝える部分を外側と内側に分けて展示する展示什器を 8 台並べます。

それぞれを表現するパーソナルな空間をには、撮影のオフショットや自分を象徴するもの（好きなもの、影響を受けたもの、思い出の品など）を自由に展示することで、言葉だけでは伝えきれない部分を伝えます。

外側の写真の部分をただ鑑賞する人もいれば、内なる部分を読み込む人もいる、この写真展を見る人のそれぞれの思いを受け入れるような展示ができる仕掛け。

組み立て・自立可能でどこでも展示ができる什器で、全国の巡回展にも低コストで印象的な展示を実現します。

天井から楕円形のモビールなどを吊るして少しポップに演出。部分的にテキスト展示も。

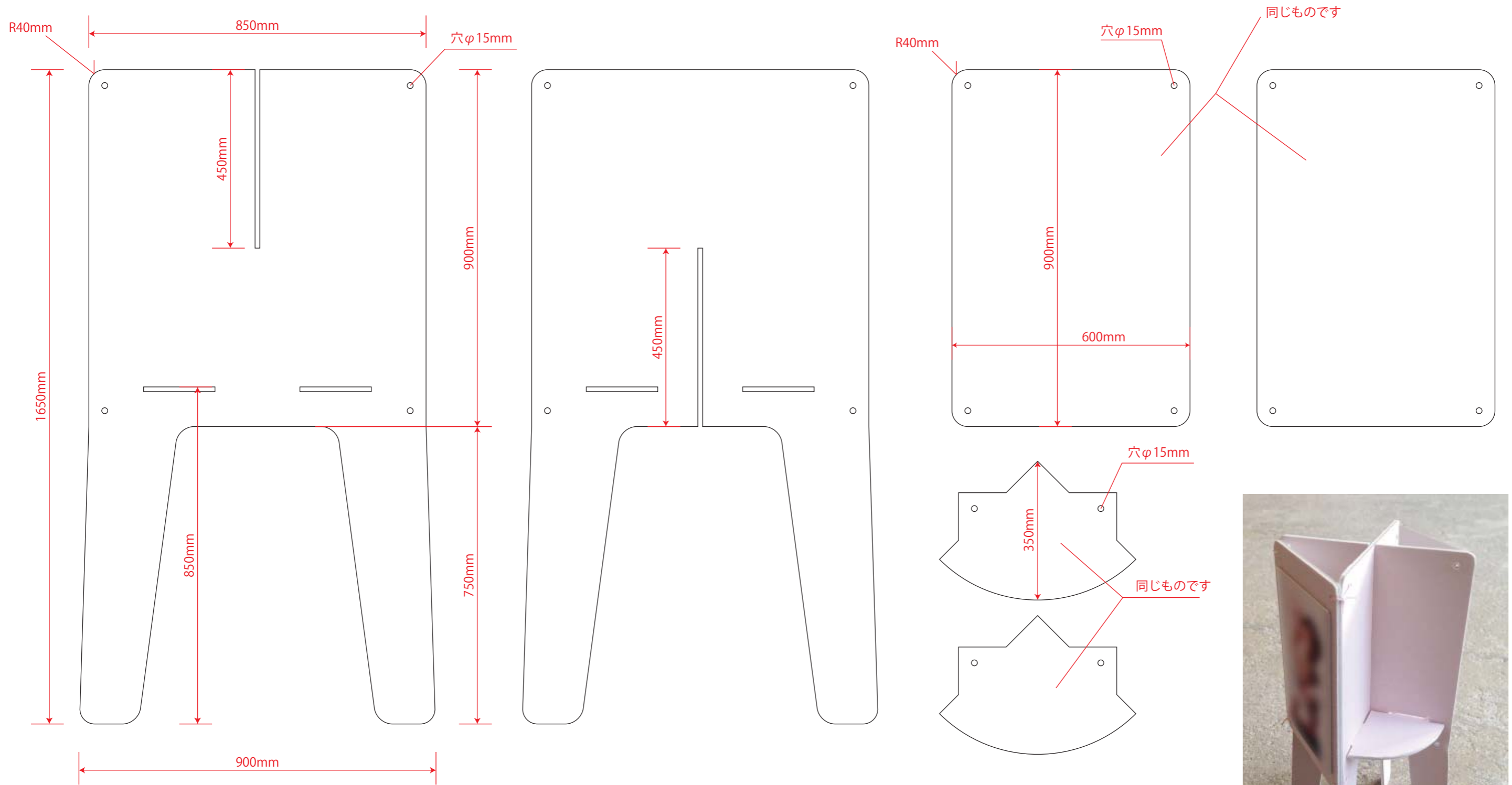


什器内側部分に
パーソナルな展示空間
モデルの方の経歴など



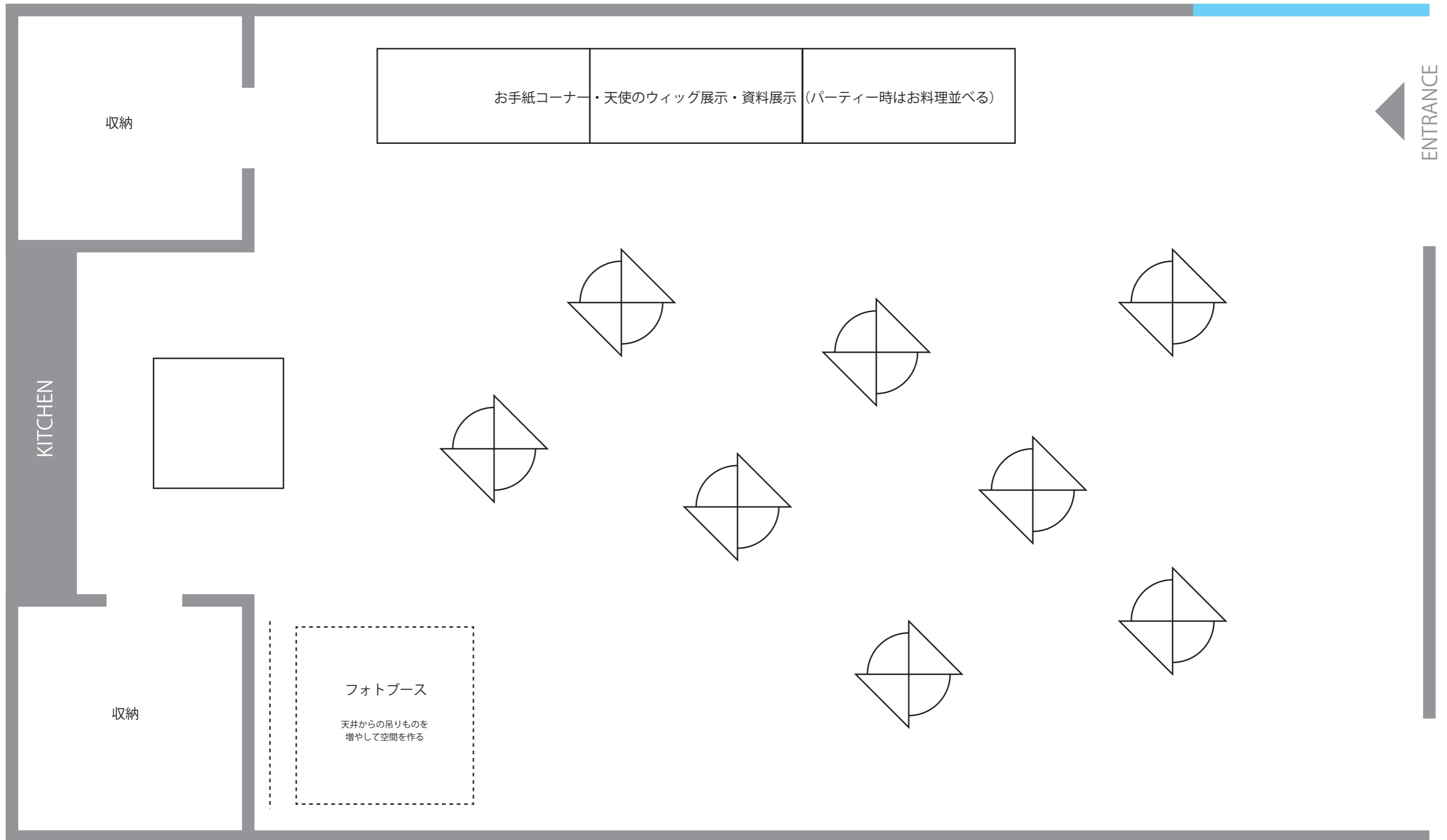
B2 サイズ
(515×728mm)
アルミ複合パネル
(下駄つき)

展示用什器 1/10 6点×8セット制作

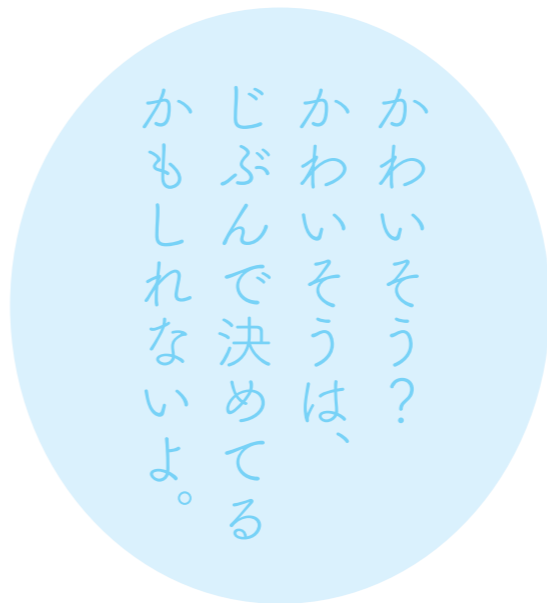


※図面はスリット幅 12mm (板厚と同じ) ですが、無理なく差し込める寸法で調整をお願いいたします。



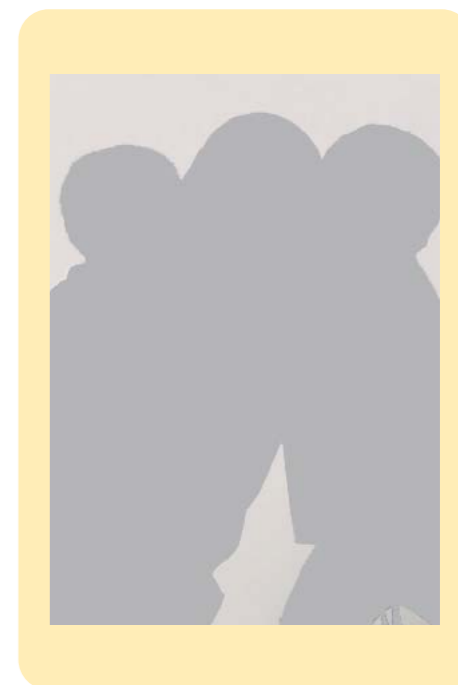
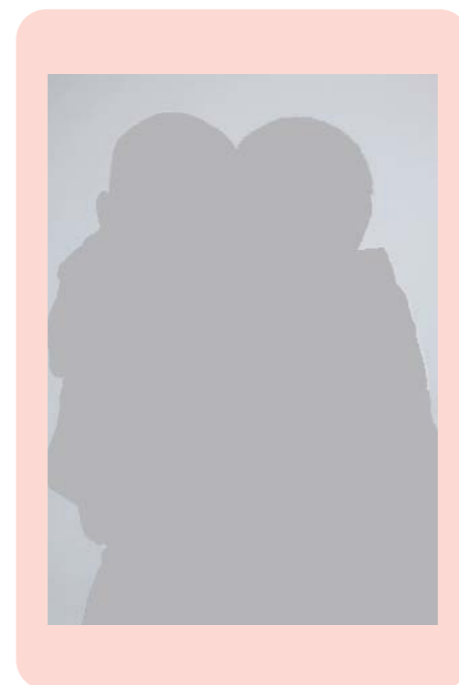
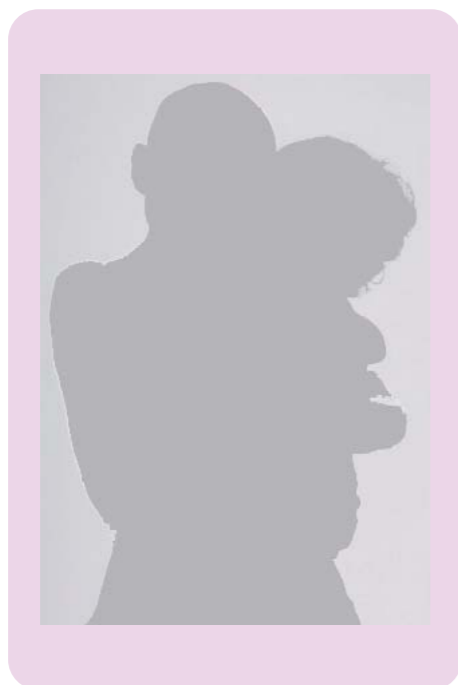
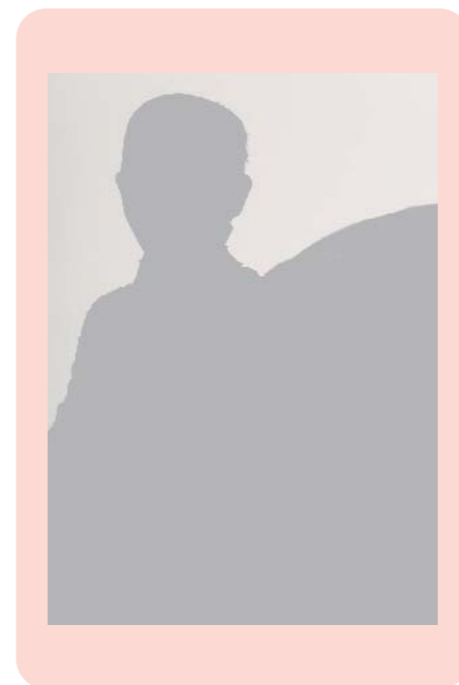
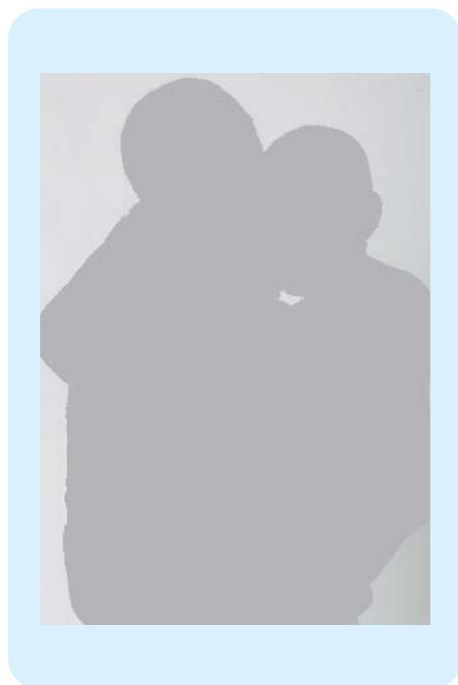
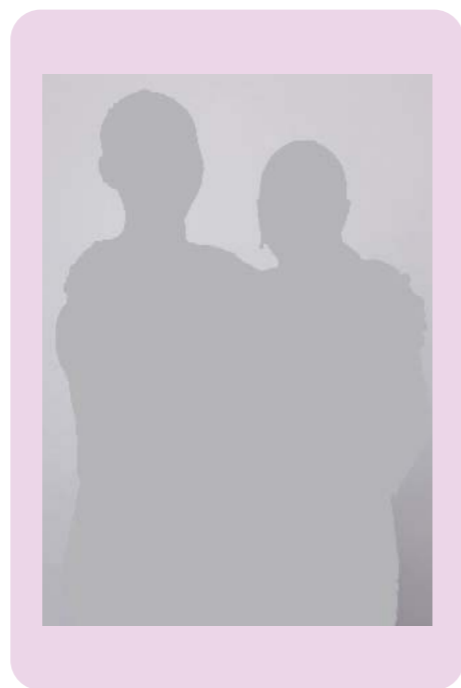


モバイル レーザーカッターにて制作。できるだけたくさん作る。テグスで吊る。サイズいろいろ。A3程度。



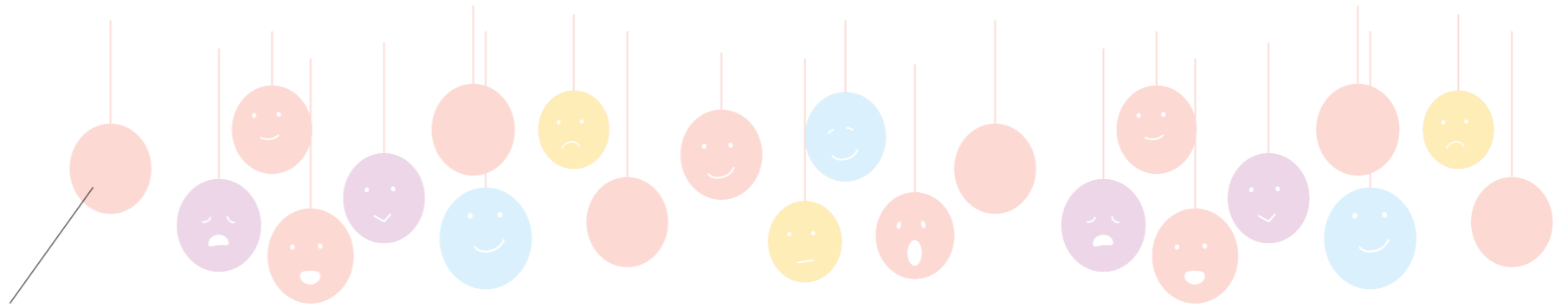
パネル：
B2 サイズ
(515×728mm)
アルミ複合番パネル
(下駄つき)

背面板：
合板に塗装
600×900



病院での展示例

900×1800mm の掲示板内で
コンパクトに展示できるように、小さいパネルを制作。



可能であれば天井からモビール吊るす

B5 木製パネル (182×257mm)
マグネット貼り

A4~A3 スタンドパネル
資料展示など



パンフレット・募金箱など

テキスト展示
開催趣旨など
マグネット貼り

